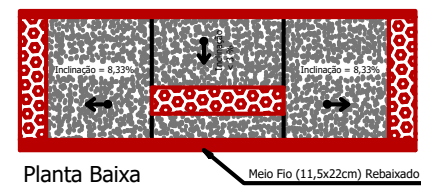


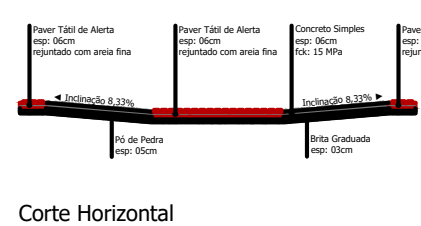
- 1 REGULARIZAÇÃO E COMPACTAÇÃO DO SUBLEITO A 100% PN (A)
2 MACADAME SECO COM BRITA GRADUADA (Esp - 15 cm)
3 BRITA GRADUADA (Esp - 15 cm)
4 IMPRIMAÇÃO IMPERMEABILIZANTE C/ RR-1C
5 PINTURA DE LIGAÇÃO C/ EMULSÃO RR-1C
6 REVESTIMENTO COM C.B.U.Q. (Esp - 5 cm)

1 Detalhamento Seção Transversal SEM ESCALA

Detalhe das Rampas de Acesso (4,50 x 1,40m)



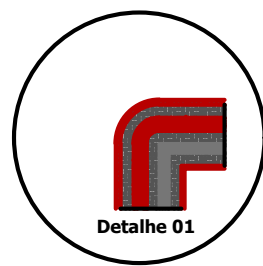
Planta Baixa



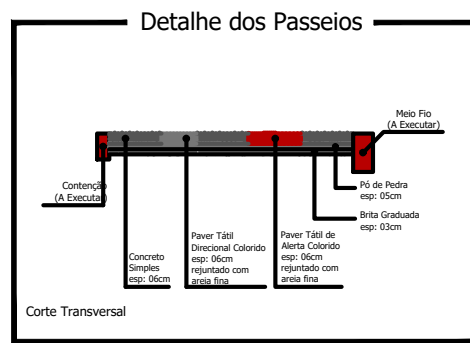
Corte Horizontal

- * Cada Rampa Contém:
- Base em brita graduada (espessura 03cm): 0,15m³
- Base em Pó de Pedra (espessura 05cm): 0,13m³
- Base em concreto simples (x 15 MPa (espessura 06cm): 0,30m³
- Paver 160 de alvenaria, colorido: 1,25m²

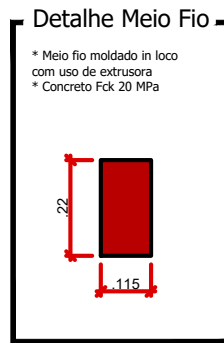
2 Detalhamentos passeios SEM ESCALA



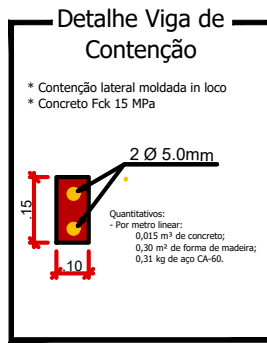
Detalhe 01



Detalhe dos Passeios



Detalhe Meio Fio



Detalhe Viga de Contenção

Título: PROJETO DE PAVIMENTAÇÃO		Folha: 02/02
Objetivo: Estudos e Projetos		
Município: Município de Nova Esperança do Sudoeste - Rua Celso Goedert		
Proprietários: Município de Nova Esperança do Sudoeste		
ESTACA INICIAL 0+000	ESTACA FINAL 0+138	
Escala: 1 / 200	Data: 14/11/2025	Estado: PR
Proprietário: Município de Nova Esperança do Sudoeste		Responsável Técnico: Bruna Carolina Jachinski CREA: RS-263013/D